

ПУСТЬ ДОРОГА БУДЕТ БЕЗОПАСНОЙ



Запомни главное правило пешехода: подошёл к дороге – остановись, чтобы оценить дорожную обстановку. И только если нет опасности, переходи.

Выходя из дома, делай то же самое. Открывая входную дверь своего подъезда, сделай шаг на тротуар и остановись, осматривая и пешеходную зону, и проезжую часть двора. Во дворе в любом месте могут двигаться автомашины, даже задним ходом - и водитель может не увидеть маленького пешехода.

Машин нет? Можно двинуться в путь.



При переходе дороги нужно быть особенно внимательным. Самые безопасные переходы – подземный или надземный.

Если нет подземного перехода, можно перейти по «зебре», лучше на регулируемом перекрёстке, то есть оснащённом светофором. Если на перекрёстке нет светофора и пешеходного перехода, попроси взрослого помочь перейти дорогу.



При переходе дороги на регулируемом перекрёстке помни:

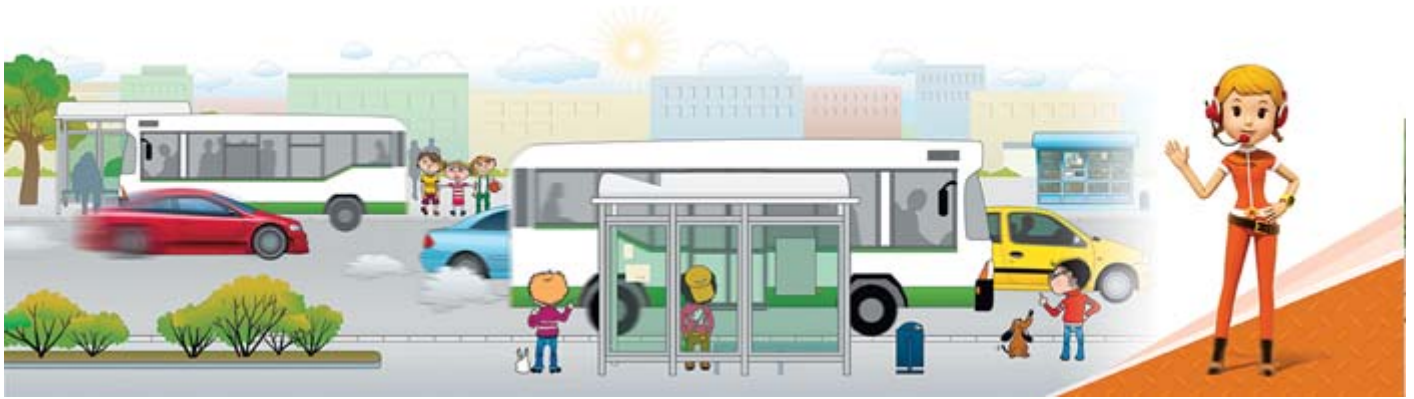
- **Красный сигнал светофора запрещает движение. Стой! Выходить на дорогу опасно! Стой, даже если нет машин!**
- **Жёлтый сигнал предупреждает о смене сигнала. Стой! Жёлтый сигнал тоже запрещает переход.**
- **Только зелёный сигнал разрешает движение. Посмотри налево, направо – весь ли транспорт остановился и не идёт ли машина из-за поворота. Твоя дорога свободна? Безопасно? Можешь переходить, продолжая следить за дорогой.**

Иди быстро, но не беги. Когда человек бежит, он по сторонам не смотрит. Повернуть голову на бегу для осмотра и трудно, и просто опасно - можно упасть. При движении шагом, имея опору на обе ноги, человек может без труда повернуть голову и вправо, и влево.



Будь особенно внимателен при закрытом обзоре. Обзору могут мешать стоящие у обочины автомашины, кусты. Они могут закрывать автомашину, едущую по другой полосе, водитель которой может тебя не видеть. Необходимо убедиться в том, что водитель тебя увидел, дождаться, чтобы машина остановилась или проехала.

Переходи только тогда, когда дорога будет свободна с обеих сторон.



Если на остановке стоит автобус, его нельзя обходить ни спереди, ни сзади. Найди, где есть пешеходный переход, и переходи там. А если его нет, дождись, когда автобус отъедет, чтобы видеть дорогу в обе стороны, и только тогда переходи.



Катайся на самокате, велосипеде, роликах только в специально отведённых для этого местах – парках, на дорожках, площадках.

Не играй в мяч, не гуляй с собакой рядом с дорогой! Выбегать на дорогу за мячом или собакой опасно.